

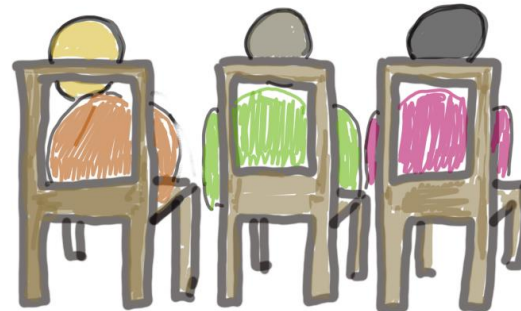
Institutionelle Gewalt



Das heißt, alles was Sie in Ihren Lebens-Entscheidungen stark einschränkt.

Raumgröße

In vielen Tagesstrukturen ist es in den Arbeits- Räumen sehr eng.
Es arbeiten viele Menschen in einem Raum.
Die Abstände zwischen den Stühlen sind klein.
Ein Berühren kann oft nicht vermieden werden.
Vielen Menschen ist es unangenehm berührt zu werden.
Das führt oft zu Streitereien.



Institutionelle Gewalt



Das heißt, alles was Sie in Ihren Lebens-Entscheidungen stark einschränkt.

Belastung LÄRM

Die Räume in der Tagesstruktur sind oft sehr voll geräumt. Es gibt wenig Platz. Viele Menschen arbeiten in einem engen Raum zusammen. Es ist oft sehr laut.



**Ich bin von den Eindrücken um mich herum stark belastet.
Ich bekomme Kopfschmerzen. Ich werde schneller müde.**

Wie ist das in meiner Tagesstruktur?