

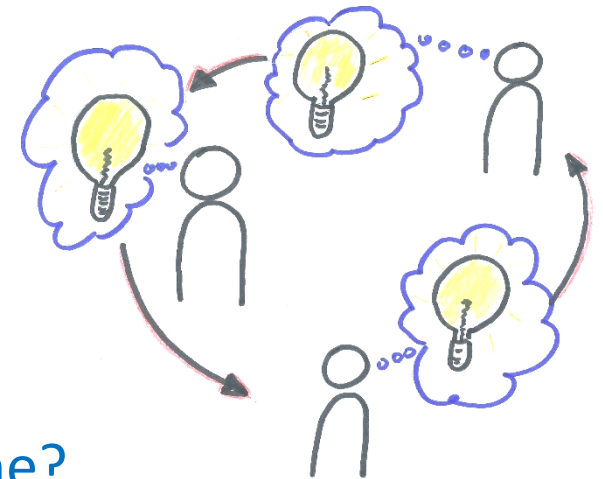
# Institutionelle Gewalt

Das heißt, alles was Sie in Ihren Lebens-Entscheidungen stark einschränkt.

## Mit-Sprache

In wichtigen Bereichen die eigenen Ideen sagen können.

Kann ich sagen, wenn ich etwas anders haben möchte?  
Kann ich in die Pause gehen, wenn ich eine Pause brauche?



# Institutionelle Gewalt



Das heißt, alles was Sie in Ihren Lebens-Entscheidungen stark einschränkt.

## Mit-Bestimmen

Ich kann mit bestimmen, wenn ich bei wichtigen Entscheidungen gehört werde.

Gibt es bei uns einen Werkstatt-Rat oder eine -Rätin?  
Haben wir eine Klienten-Vertretung?

Kenne ich die Sprechzeiten von unserer Klienten-Vertretung?  
Haben sie in der Sprechstunde genug Zeit für mich?



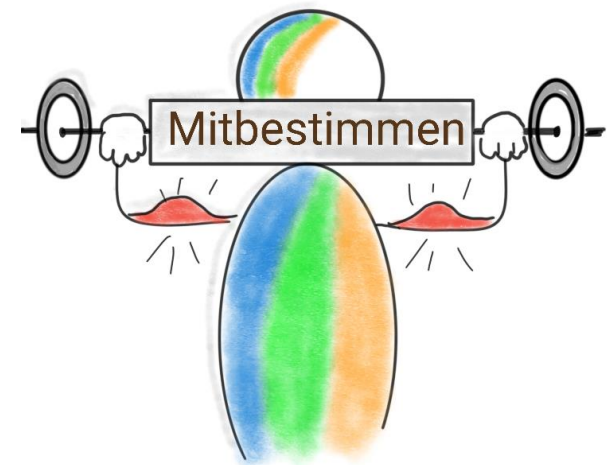
# Institutionelle Gewalt



Das heißt, alles was Sie in Ihren Lebens-Entscheidungen stark einschränkt.

## Mitbestimmen

Ich möchte bei wichtigen Entscheidungen mitbestimmen können.



Ich möchte sagen können, was mir gut tut.

Ich übernehme für mich die Verantwortung.

Mitbestimmen können, stärkt mein Selbstbewusstsein.