

Was ist Gewalt?

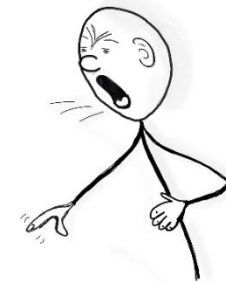


Es gibt viele Formen von Gewalt

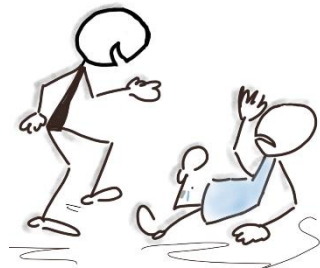
Körperliche Gewalt



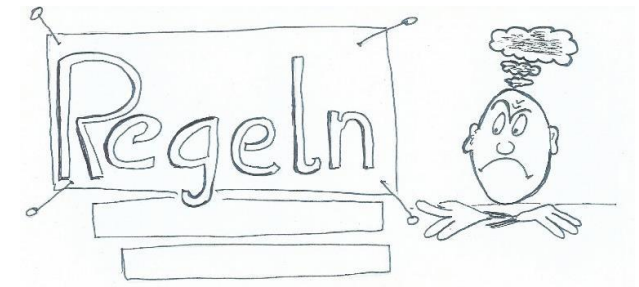
Psychische Gewalt



Sexuelle Gewalt



Institutionelle Gewalt



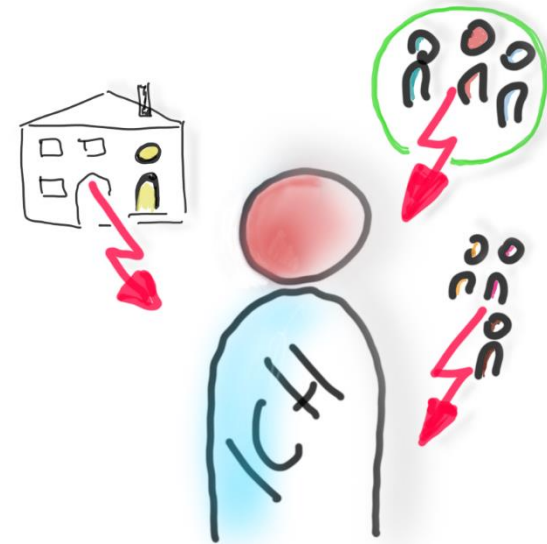
Von wem geht Gewalt aus?



Gewalt kann von vielen Seiten ausgehen.

Beispiele:

- Von Menschen in meiner Arbeit
- Von meinem Betreuern*
- Von Freunden
- Von Mitbewohnern*
- Von Familienmitglieder
- Von Fremden



Wer macht Gewalt?



Aber auch von MIR kann Gewalt ausgehen.

Beispiele:

- Ich schlage meinen Betreuer*.

Das ist körperliche Gewalt.

- Ich beschimpfe meinen Mitbewohner*.

Das ist psychische Gewalt.

- Ich begrabsche eine andere Person, obwohl Sie NEIN gesagt hat.

Das ist sexuelle Gewalt.



Institutionelle Gewalt

Sie erleben, dass Sie in Ihren Lebens-Entscheidungen durch Regeln eingeschränkt werden.

Gewaltstudie in Leichter Sprache

Menschen mit Behinderungen sind häufiger von Gewalt betroffen, als Menschen ohne Behinderung.

Deshalb wurden Menschen mit Behinderungen zu ihren Gewalterfahrungen befragt.

Viele Erfahrungen wurden gesammelt und zusammen gefasst.

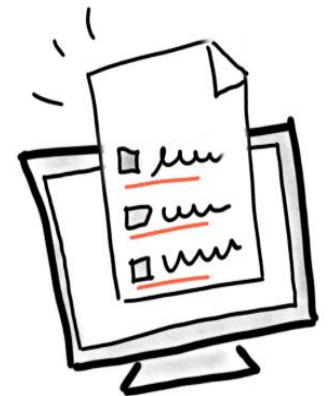
Die Zusammenfassung heißt Studie.

Die Studie in leichter Sprache finden Sie auf unserer Homepage unter:

<https://www.agentur-sonnenklar.at/mehr-erfahren/unterlagen/>

oder unter:

<https://www.sozialministerium.at/Themen/Soziales/Menschen-mit-Behinderungen/Behinderung-und-Gewalt.html>



Hilfe holen



Wenn mir Gewalt angetan wird, sollte ich mir sofort Hilfe holen.
Es gibt viele Beratungsstellen für Frauen und Männer.

Auf diesen Internetseiten finde ich Informationen über Beratungsstellen:

Auf unserer Homepage unter „mehr erfahren“

<https://www.agentur-sonnenklar.at/mehr-erfahren/>

Verein Ninlil speziell für Frauen

<https://www.ninlil.at/>

<https://www.ninlil.at/kraftwerk/materialien.html>

Speziell für Männer

<https://www.maenner.at/>

<https://men-center.at>



In der Wohneinrichtung

<https://vertretungsnetz.at/home>

Was kann ich tun, wenn ich einen Streit habe?

Hilfe holen – Streitschlichtung

Ich habe einen Streit in meiner Tages-Struktur.

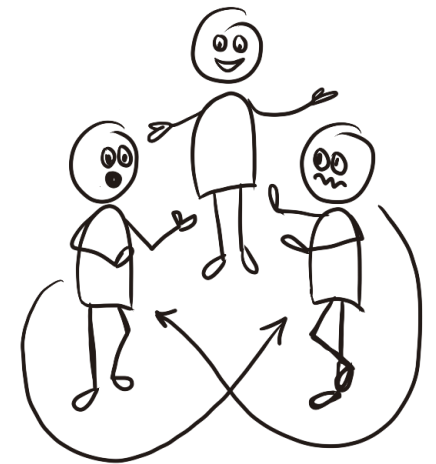
Ich habe einen Streit in meiner Wohngemeinschaft.

Wenn viele Menschen zusammen kommen, kann es zu Streit kommen.

Das ist ganz normal.

Ein Streit zeigt auf, dass etwas nicht in Ordnung ist.

Die Peer-Streitschlichterinnen* unterstützen Sie den Streit zu lösen.



Mehr dazu auf unserer Homepage:

<https://www.agentur-sonnenklar.at/drehscheibe-peerstreitschlichtung/was-macht-die-drehscheibe/>



Was bedeutet der Stern*?

Auf den Infokarten finden Sie immer wieder Wörter mit einem Stern*.

Zum Beispiel: Kundin* oder Mitarbeiterin*.

Der Stern steht für Vielfalt.

Der Stern* zeigt, dass es viel mehr gibt als Frau und Mann.

Und auch viele verschiedene Arten eine Frau* oder ein Mann* zu sein.

