

Institutionelle Gewalt



Sie erleben, dass Sie in Ihren Lebens-Entscheidungen durch Regeln eingeschränkt werden.

Schwere Sprache - Leichte Sprache

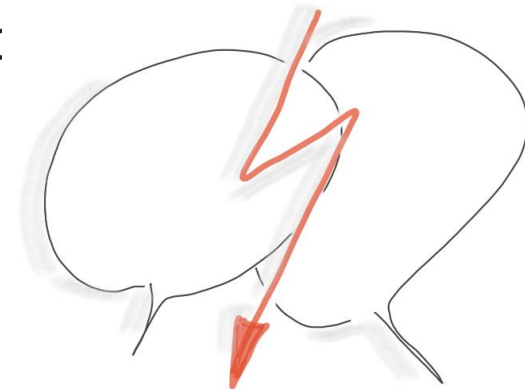
Für viele Menschen ist die schwere Sprache eine Barriere in ihrem Alltag. Sie verstehen den Inhalt der Information nur schwer.

In leichter Sprache sind die Informationen in kurzen einfachen Sätzen geschrieben. Ich bekomme einen guten Überblick

Eine Kundin* sagt:

Ich fühle mich überfordert.

Ich möchte die Information so bekommen, wie ich sie gut verstehen kann.



Leichte Sprache – Schwere Sprache

In der Tages-Strukturen sind viele Informationen **NUR** in leichter Sprache geschrieben.

Ich verstehe schwierige Sätze aber auch.

Ich möchte die Zusammenhänge wissen.

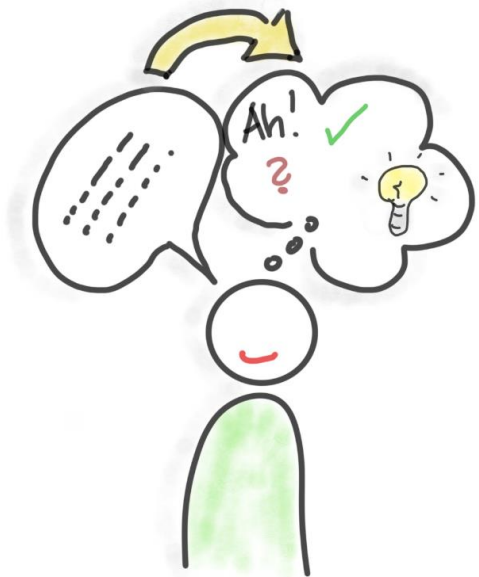
Ich bin neugierig - ich möchte mehr erfahren.

Ich möchte dazu lernen.

Eine Kundin* sagt:

Ich fühle mich bevormundet und nicht ernst genommen!

**Ich möchte die Information so bekommen,
damit ich einen guten Gesamtüberblick bekomme.**





Was bedeutet der Stern*?

Auf den Infokarten finden Sie immer wieder Wörter mit einem Stern*.

Zum Beispiel: Kundin* oder Mitarbeiterin*.

Der Stern steht für Vielfalt.

Der Stern* zeigt, dass es viel mehr gibt als Frau und Mann.

Und auch viele verschiedene Arten eine Frau* oder ein Mann* zu sein.

