

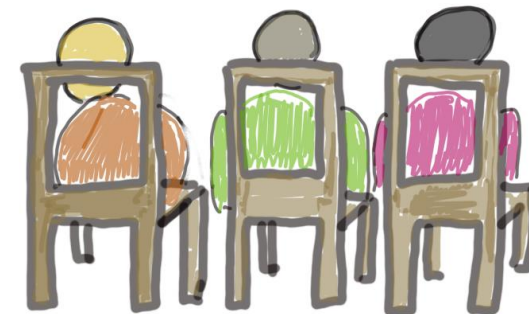
Institutionelle Gewalt



Sie erleben, dass Sie in Ihren Lebens-Entscheidungen durch Regeln eingeschränkt werden.

Raumgröße

In vielen Tages-Strukturen ist es in den Arbeits-Räumen sehr eng.
Es arbeiten viele Menschen in einem Raum.
Die Abstände zwischen den Stühlen sind klein.
Ein Berühren kann oft nicht vermieden werden.
Vielen Menschen ist es unangenehm berührt zu werden.
Das führt oft zu Streitereien.



Belastung LÄRM

Die Räume in der Tages-Struktur sind oft sehr voll geräumt.
Es gibt wenig Platz.
Viele Menschen arbeiten in einem engen Raum zusammen.
Es ist oft sehr laut.

Kundinnen* und Mitarbeiterinnen* erzählen:

**Ich bin von den Eindrücken um mich herum stark belastet.
Ich bekomme Kopfschmerzen.
Ich werde schneller müde.**

Wie ist das in meiner Tages-Struktur?



Was bedeutet der Stern*?

Auf den Infokarten finden Sie immer wieder Wörter mit einem Stern*.

Zum Beispiel: Kundin* oder Mitarbeiterin*.

Der Stern steht für Vielfalt.

Der Stern* zeigt, dass es viel mehr gibt als Frau und Mann.

Und auch viele verschiedene Arten eine Frau* oder ein Mann* zu sein.

