

Institutionelle Gewalt



Sie erleben, dass Sie in Ihren Lebens-Entscheidungen durch Regeln eingeschränkt werden.

Wohnen

Es gibt viele Formen zu wohnen.
Wie Menschen mit Behinderung wohnen, entscheiden oft andere.



Ich möchte mir aussuchen können WO ich wohne.
Ich möchte mir aussuchen können, WIE ich wohne.
Ich möchte mir aussuchen können, MIT WEM ich wohne.

Wohnen

Welche Wohnformen gibt es?

Es gibt Wohngemeinschaften für Menschen mit Behinderung.

Es gibt Wohnverbunde.

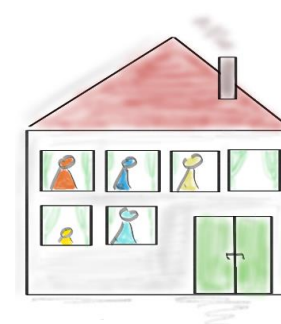
Das sind viele, kleine, eigene Wohnung neben einander.

Und es gibt Wohnungen,

wo Menschen auch ohne Behinderung leben.

In diesen Wohnungen brauche ich Unterstützung.

Wie möchte ich wohnen?



Wohnen

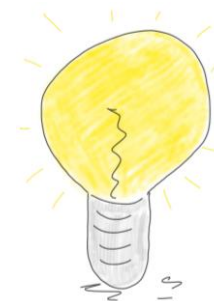


Wo kann ich mich zum Beispiel informieren, wenn ich Fragen zu Wohnformen habe?

Beim Fonds Soziales Wien:

Kund:innentelefon : 01/24 5 24

Beratungs-Zentrum Behindertenhilfe: 01/ 24 5 24



Bei Integration Wien:

„So viel Freiraum wie möglich, so viel Begleitung wie nötig!“

Internet-Seite: <https://www.integrationwien.at/de/>

Telefon: 01/789 26 42-21





Was bedeutet der Stern*?

Auf den Infokarten finden Sie immer wieder Wörter mit einem Stern*.

Zum Beispiel: Kundin* oder Mitarbeiterin*.
Der Stern steht für Vielfalt.

Der Stern* zeigt, dass es viel mehr gibt als Frau und Mann.
Und auch viele verschiedene Arten eine Frau* oder ein Mann* zu sein.

